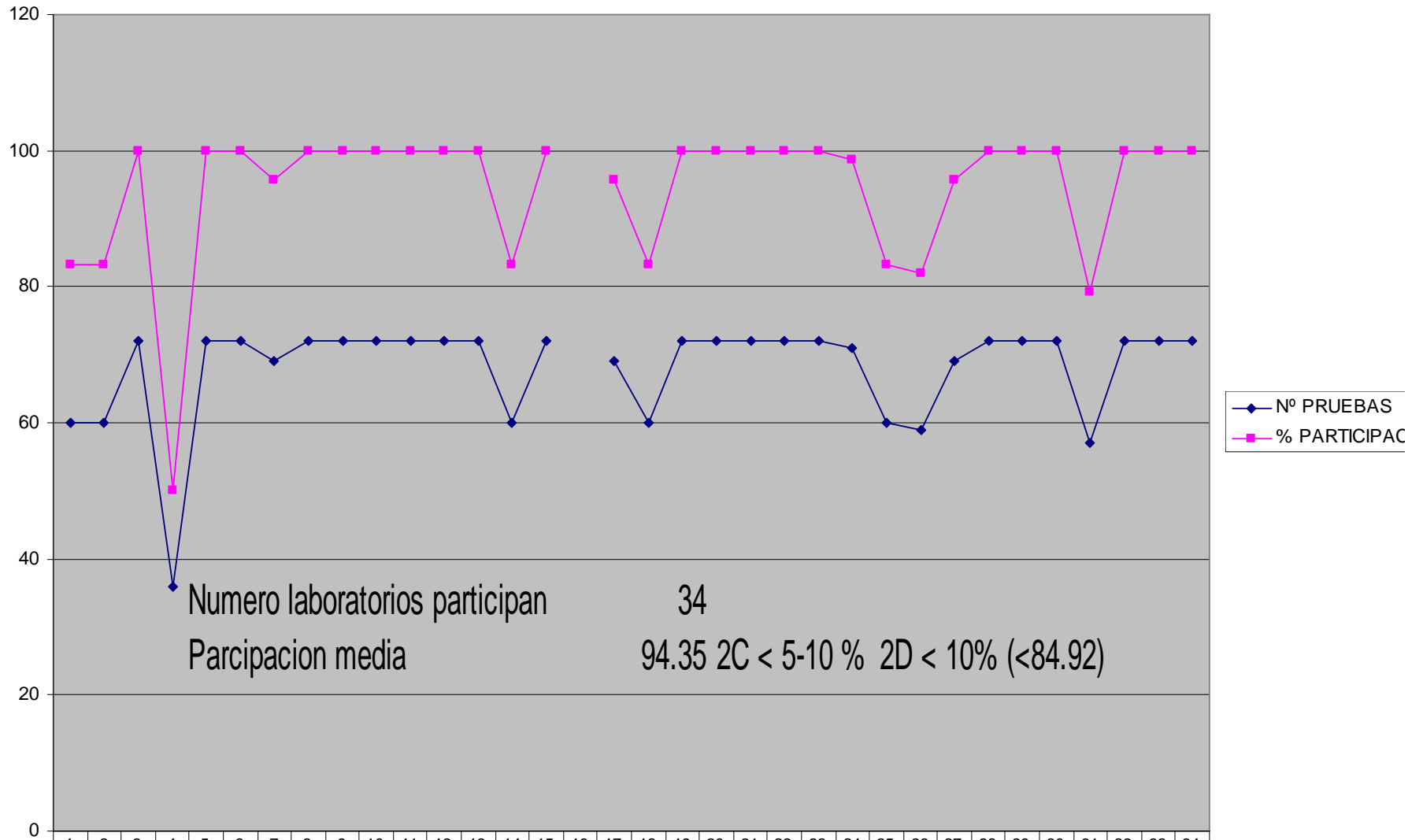


**La Comisión Asesora de Análisis Clínicos del SAS**, encargada de evaluar los resultados de los controles externos mensuales, propuso unos comentarios para evaluar los controles y que acompañarían a los informes individualizados que se remiten a cada Servicio de Análisis Clínicos.

Respecto a la Participación de los laboratorios, se acordó indicar el **porcentaje de participación con estos comentarios:**

- Si el % de participación, se desvía de la media andaluza en **menos de un 5%**, no se hace comentario.
- Si el % de participación, se desvía de la media andaluza **entre un 5 y un 10 %**, indicarles que su participación es significativamente mas baja que la media de laboratorios, clave en tabla 2C
- Si el % de participación, se desvía **mas de un 10%** de la media andaluza, indicarles que debe revisar las causas de la escasa participación, esforzandose en mejorarla, clave en tabla 2D

### QC Gases 1er Semestre 2005



Numero laboratorios participan

34

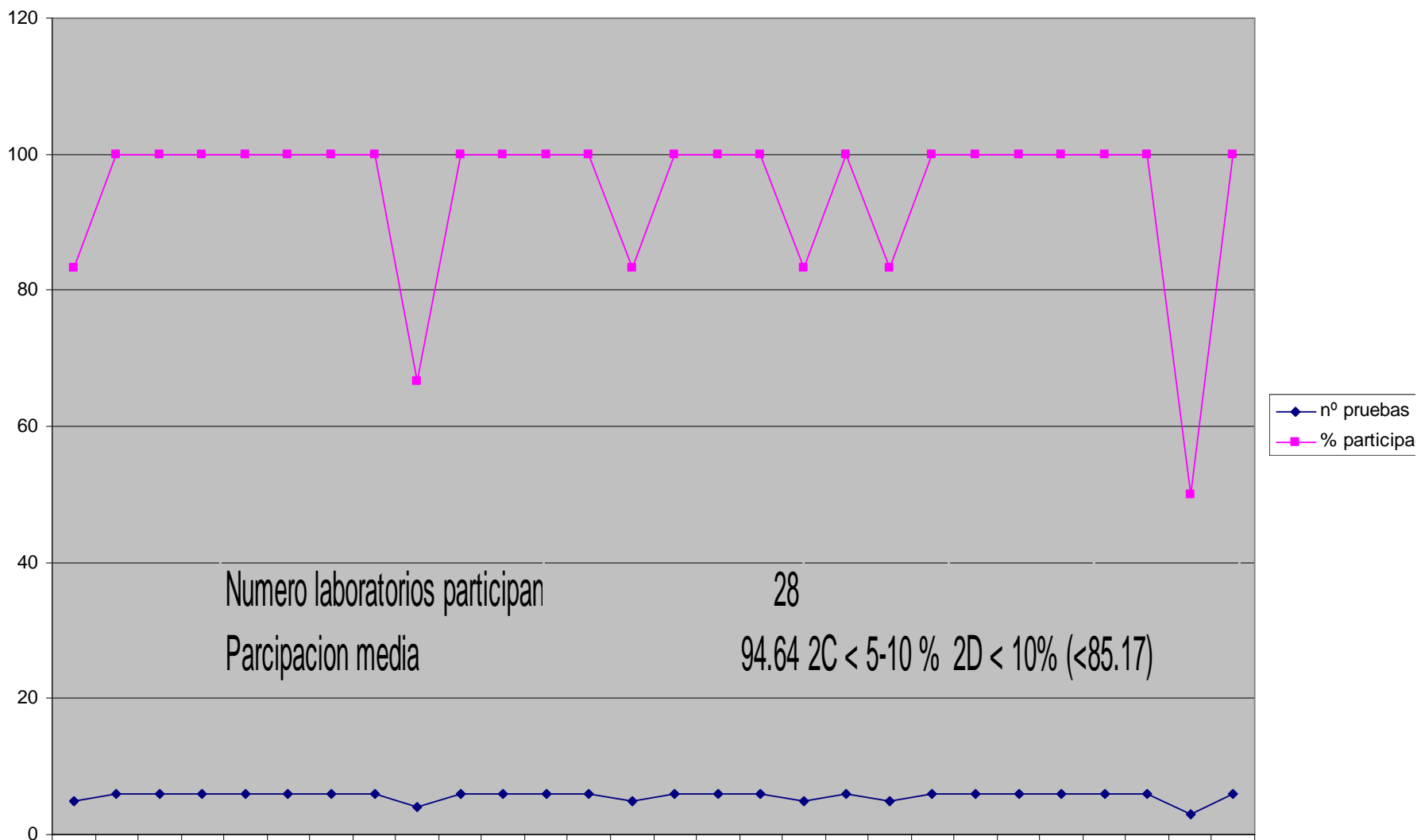
Participacion media

94.35 2C < 5-10 % 2D < 10% (<84.92)

	1	2	3	4	5	6	7	8	9	10	11	12	13	14	15	16	17	18	19	20	21	22	23	24	25	26	27	28	29	30	31	32	33	34
Nº PRUEBAS	60	60	72	36	72	72	69	72	72	72	72	72	72	60	72		69	60	72	72	72	72	72	71	60	59	69	72	72	72	57	72	72	72
% PARTICIPACIÓN	83.3	83.3	100.	50.0	100.	100.	95.8	100.	100.	100.	100.	100.	100.	83.3	100.		95.8	83.3	100.	100.	100.	100.	100.	98.6	83.3	81.9	95.8	100.	100.	100.	79.2	100.	100.	100.

Laboratorios Participantes

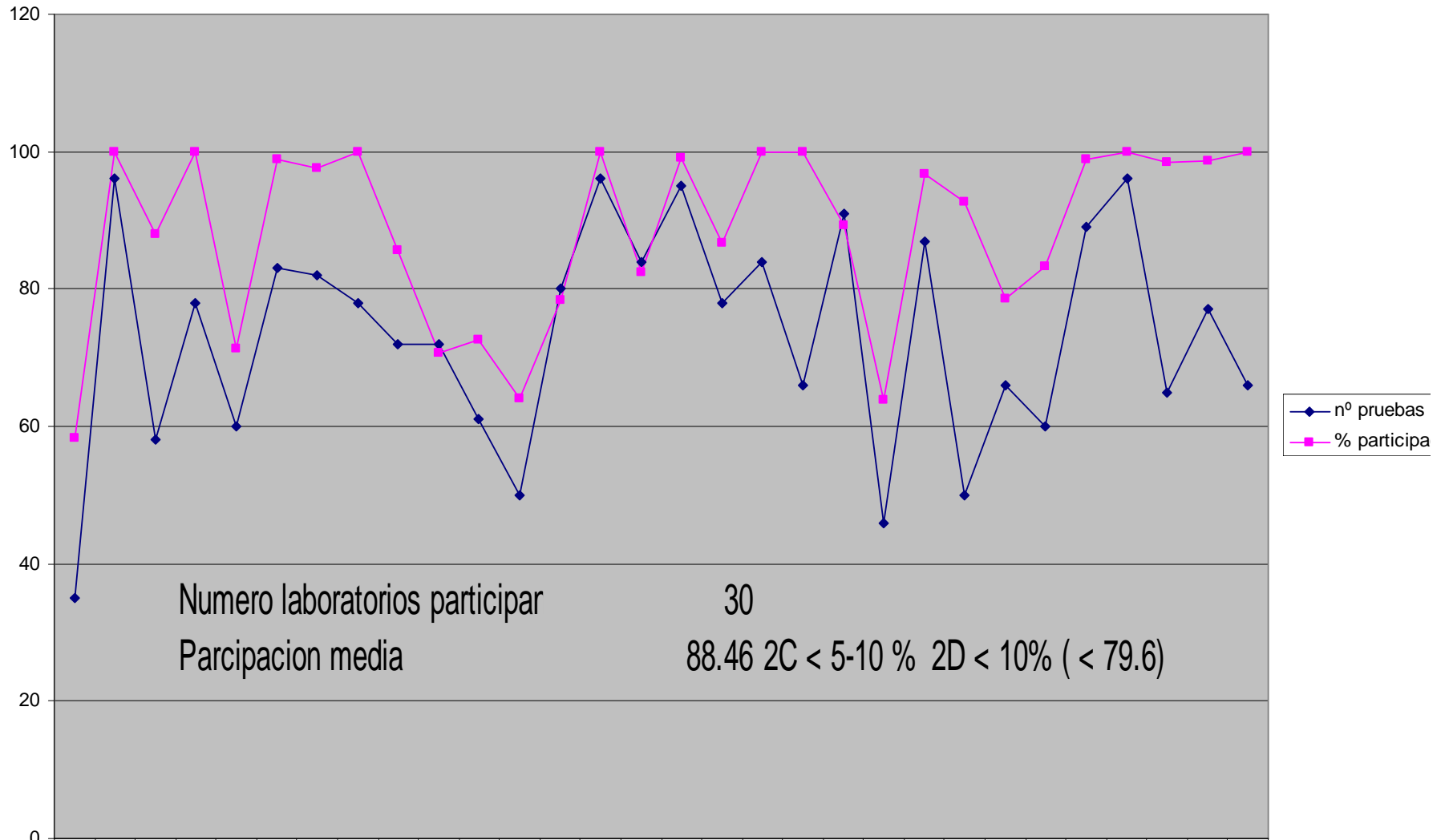
### QC HA1c 1er Semestre 2005



	1	2	3	4	5	6	7	8	9	10	11	12	13	14	15	16	17	18	19	20	21	22	23	24	25	26	27	28
nº pruebas	5	6	6	6	6	6	6	6	4	6	6	6	6	5	6	6	6	5	6	5	6	6	6	6	6	6	3	6
% participación	83.3	100.	100.	100.	100.	100.	100.	100.	66.7	100.	100.	100.	100.	83.3	100.	100.	100.	83.3	100.	83.3	100.	100.	100.	100.	100.	100.	50.0	100.

Laboratorios Participantes

### QC Hormonas 1er semestre 2005



Numero laboratorios participar

30

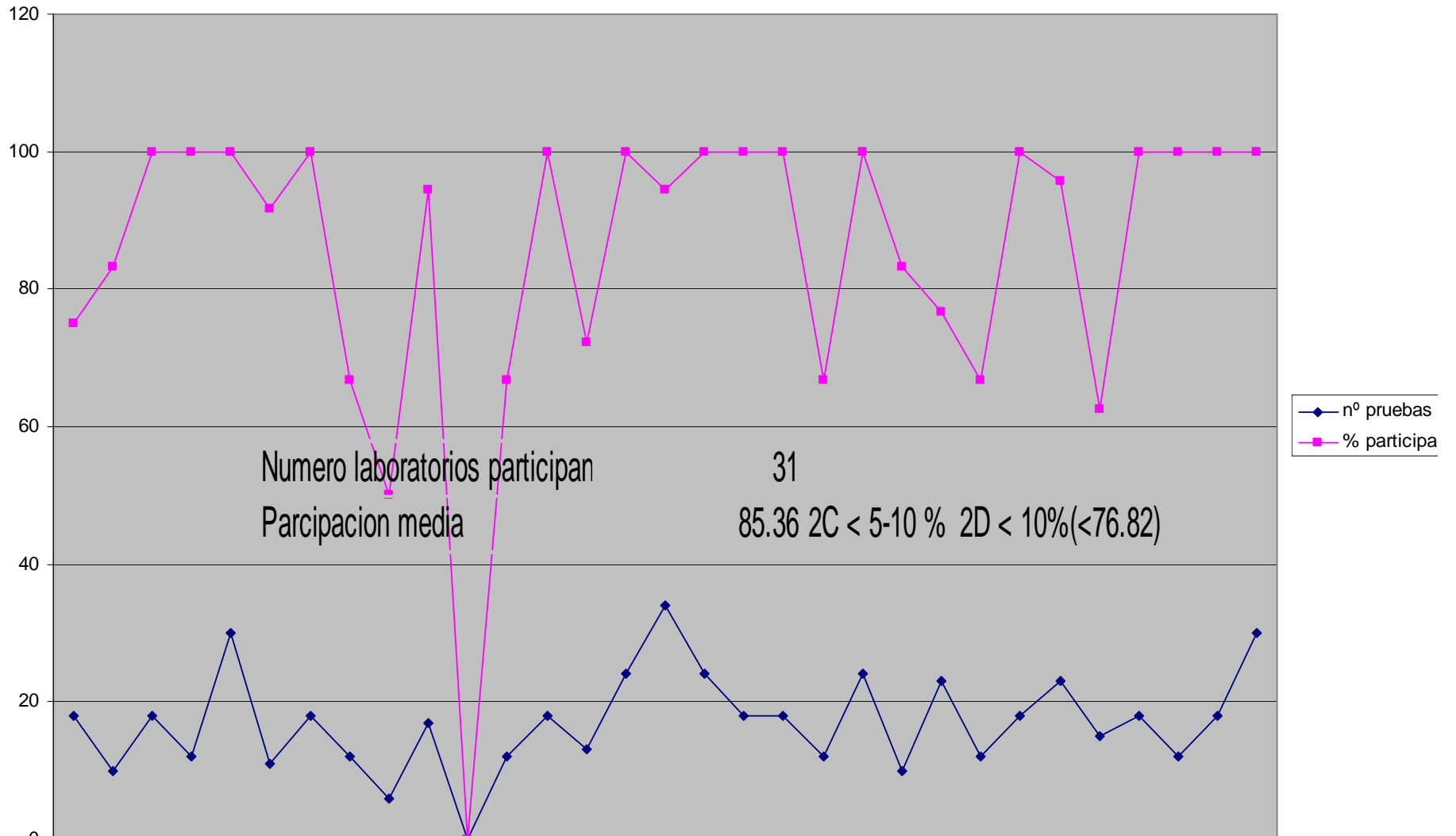
Participacion media

88.46 2C < 5-10 % 2D < 10% (< 79.6)

	1	2	3	4	5	6	7	8	9	10	11	12	13	14	15	16	17	18	19	20	21	22	23	24	25	26	27	28	29	30
nº pruebas	35	96	58	78	60	83	82	78	72	72	61	50	80	96	84	95	78	84	66	91	46	87	50	66	60	89	96	65	77	66
% participacion	58.3	100.	87.9	100.	71.4	98.8	97.6	100.	85.7	70.6	72.6	64.1	78.4	100.	82.4	99.0	86.7	100.	100.	89.2	63.9	96.7	92.6	78.6	83.3	98.9	100.	98.5	98.7	100.

laboratorios participantes

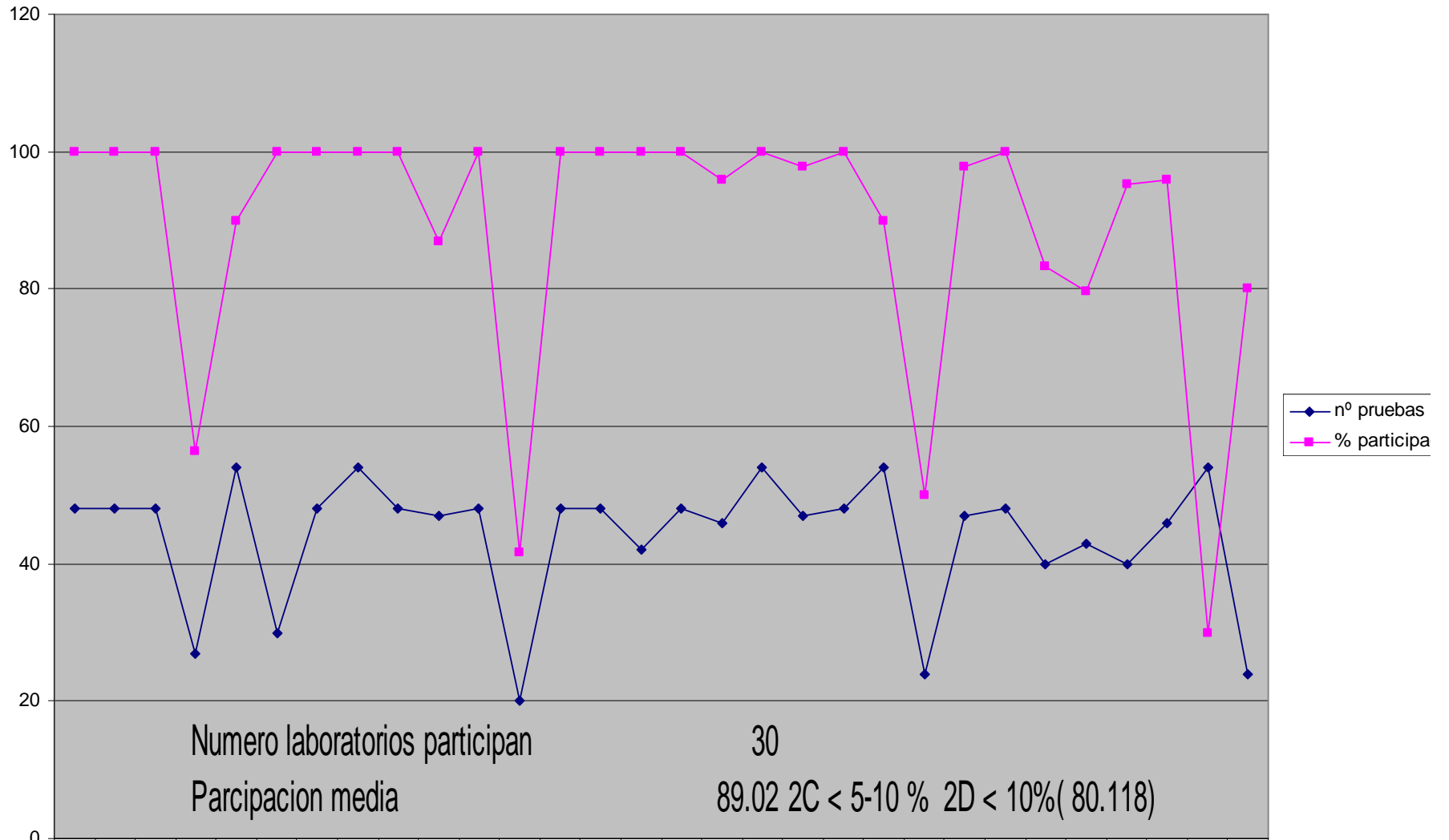
### QC Marc Cardiacos 1er Semestre 2005



	1	2	3	4	5	6	7	8	9	10	11	12	13	14	15	16	17	18	19	20	21	22	23	24	25	26	27	28	29	30	31
nº pruebas	18	10	18	12	30	11	18	12	6	17	0	12	18	13	24	34	24	18	18	12	24	10	23	12	18	23	15	18	12	18	30
% participacion	75.00	83.30	100.00	100.00	100.00	91.70	100.00	66.70	50.00	94.40	0.00	66.70	100.00	72.20	100.00	94.40	100.00	100.00	100.00	66.70	100.00	83.30	76.70	66.70	100.00	95.80	62.50	100.00	100.00	100.00	100.00

Laboratorios participantes

### QC Marc Tumorales 1er Semestre 2005



	1	2	3	4	5	6	7	8	9	10	11	12	13	14	15	16	17	18	19	20	21	22	23	24	25	26	27	28	29	30
nº pruebas	48	48	48	27	54	30	48	54	48	47	48	20	48	48	42	48	46	54	47	48	54	24	47	48	40	43	40	46	54	24
% participación	100.	100.	100.	56.3	90.0	100.	100.	100.	100.	87.0	100.	41.7	100.	100.	100.	100.	95.8	100.	97.9	100.	90.0	50.0	97.9	100.	83.3	79.6	95.2	95.8	30.0	80.0

laboratorios participantes

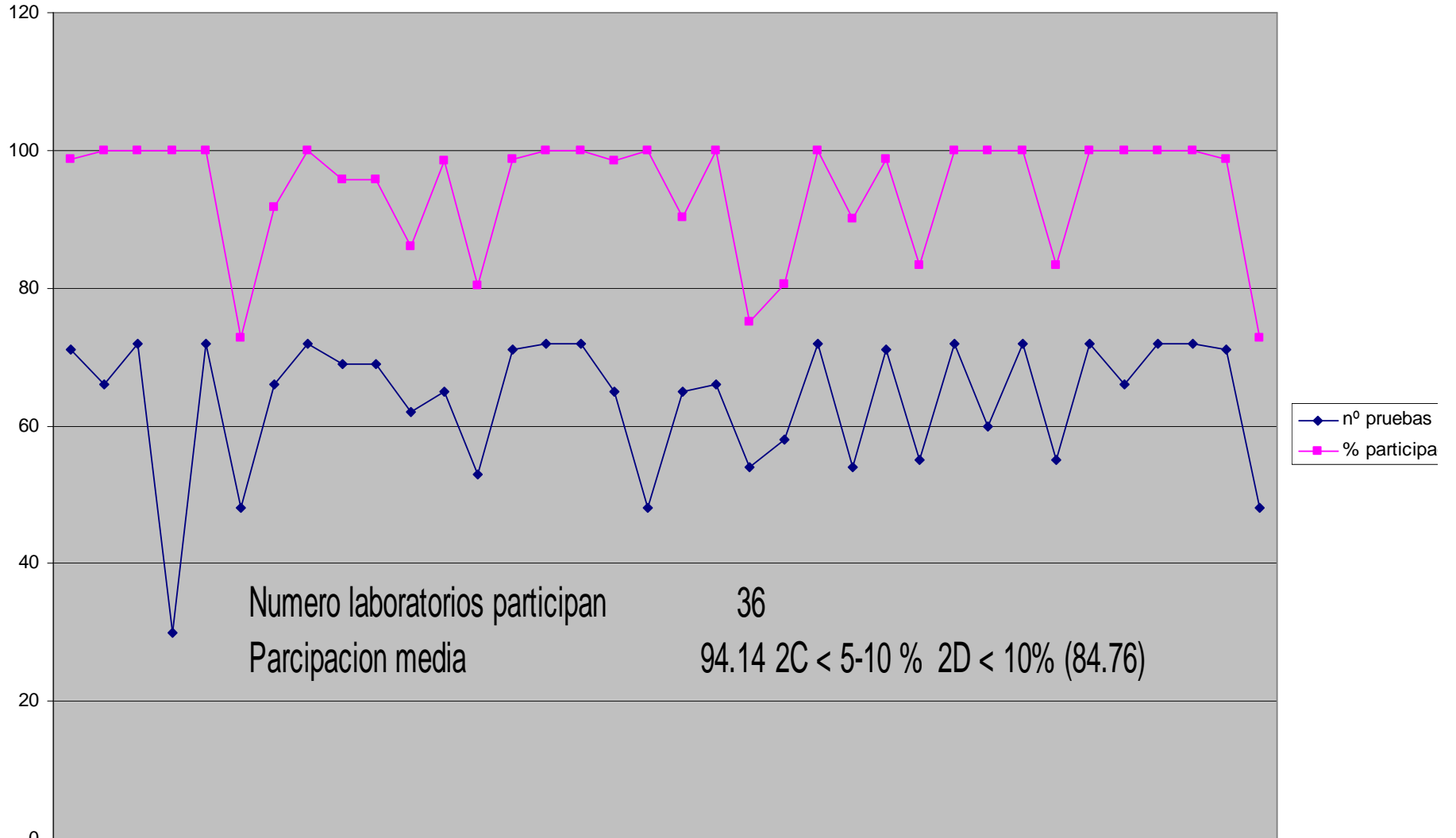
Numero laboratorios participan

30

Participacion media

89.02 2C < 5-10 % 2D < 10% ( 80.118)

### QC Orina 1er Semestre 2005

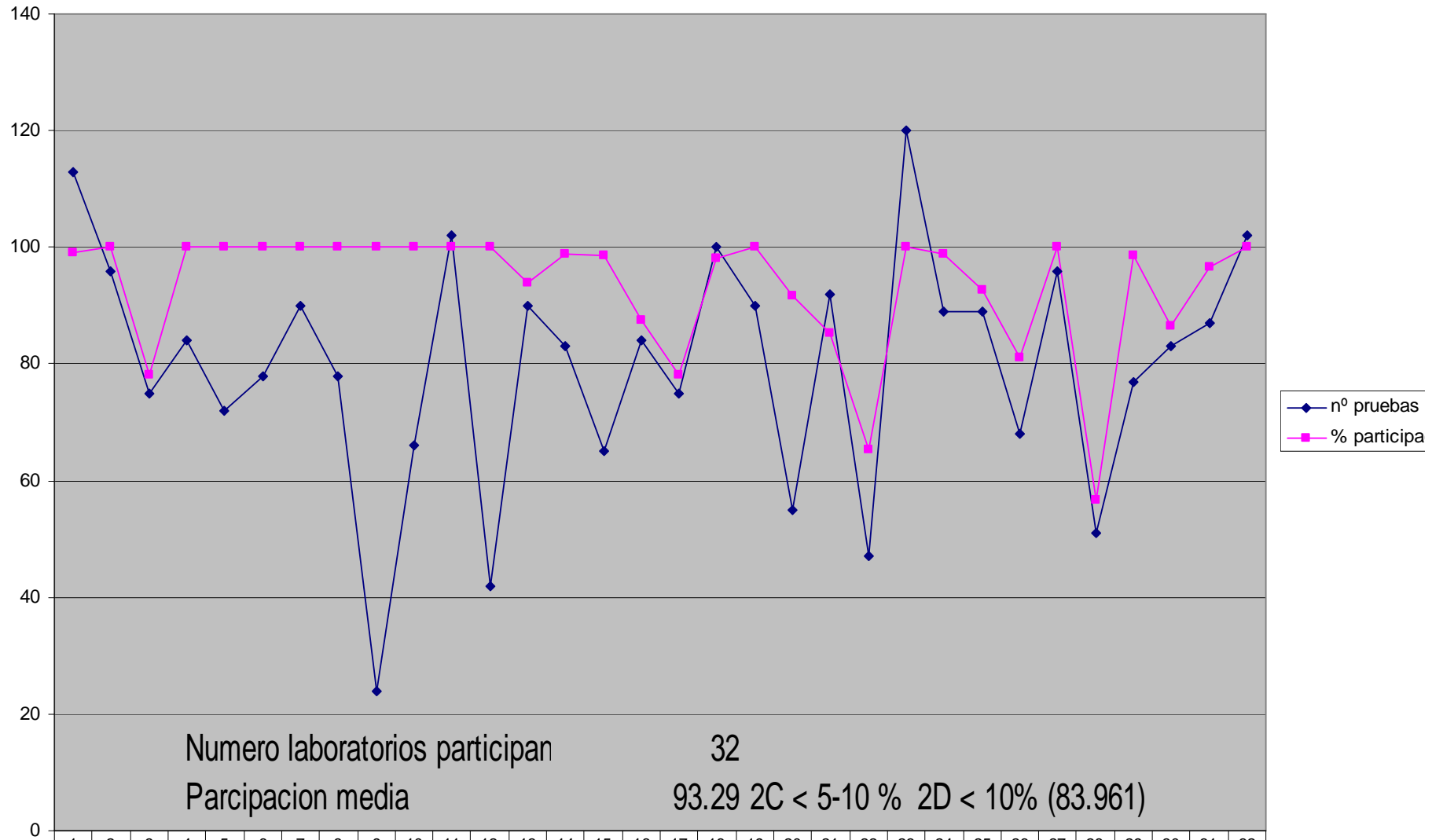


Numero laboratorios participan 36  
 Parcipacion media 94.14 2C < 5-10 % 2D < 10% (84.76)

	1	2	3	4	5	6	7	8	9	10	11	12	13	14	15	16	17	18	19	20	21	22	23	24	25	26	27	28	29	30	31	32	33	34	35	36
nº pruebas	71	66	72	30	72	48	66	72	69	69	62	65	53	71	72	72	65	48	65	66	54	58	72	54	71	55	72	60	72	55	72	66	72	72	71	48
% participación	98.6	100.	100.	100.	100.	72.7	91.7	100.	95.8	95.8	86.1	98.5	80.3	98.6	100.	100.	98.5	100.	90.3	100.	75.0	80.6	100.	90.0	98.6	83.3	100.	100.	100.	83.3	100.	100.	100.	100.	98.6	72.7

Laboratorios Participantes

### QC Proteinas 1er Semestre 2005

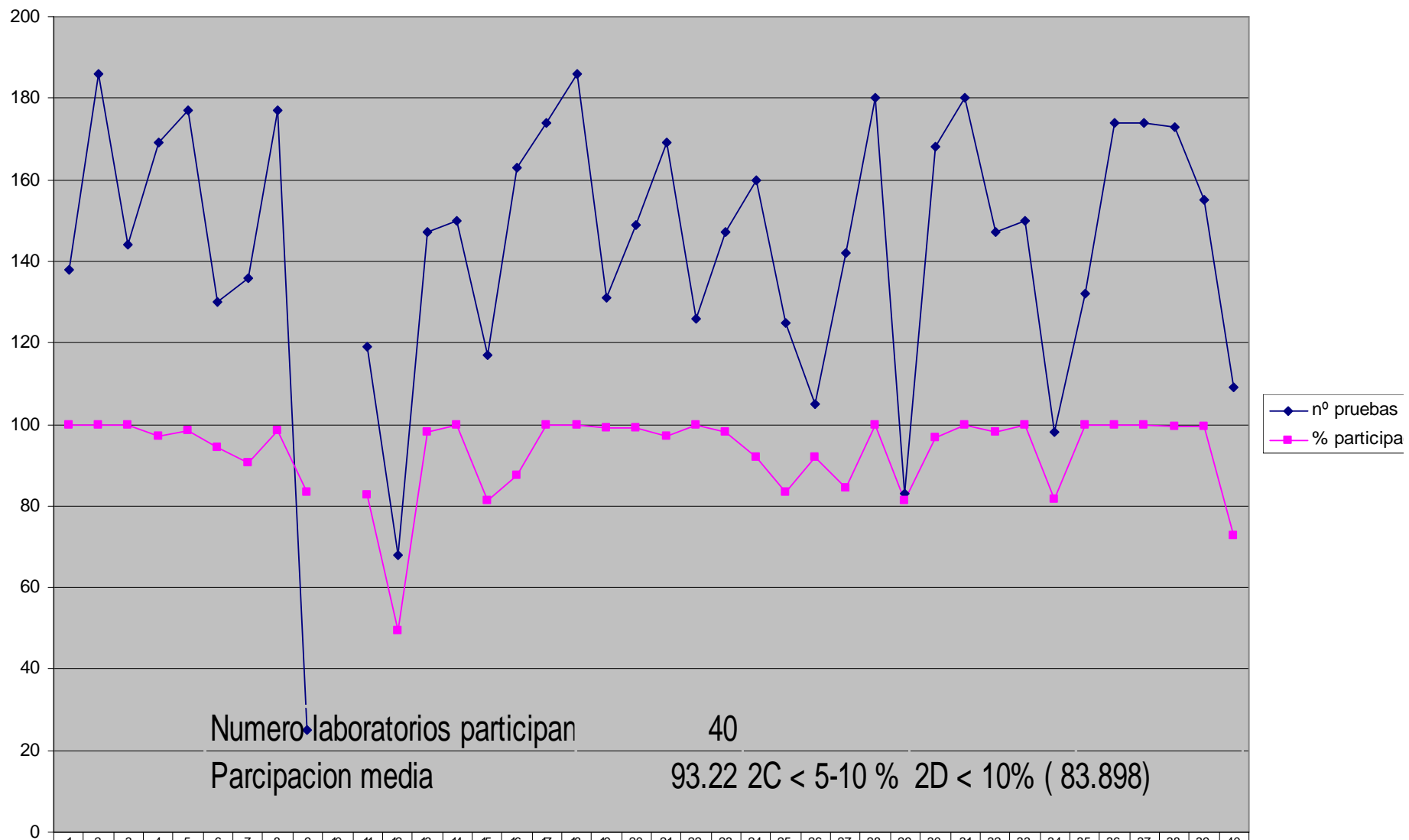


	1	2	3	4	5	6	7	8	9	10	11	12	13	14	15	16	17	18	19	20	21	22	23	24	25	26	27	28	29	30	31	32
nº pruebas	113	96	75	84	72	78	90	78	24	66	102	42	90	83	65	84	75	100	90	55	92	47	120	89	89	68	96	51	77	83	87	102
% participación	99.1	100.	78.1	100.	100.	100.	100.	100.	100.	100.	100.	100.	93.8	98.8	98.5	87.5	78.1	98.0	100.	91.7	85.2	65.3	100.	98.9	92.7	81.0	100.	56.7	98.7	86.5	96.7	100.

Laboratorios Participantes



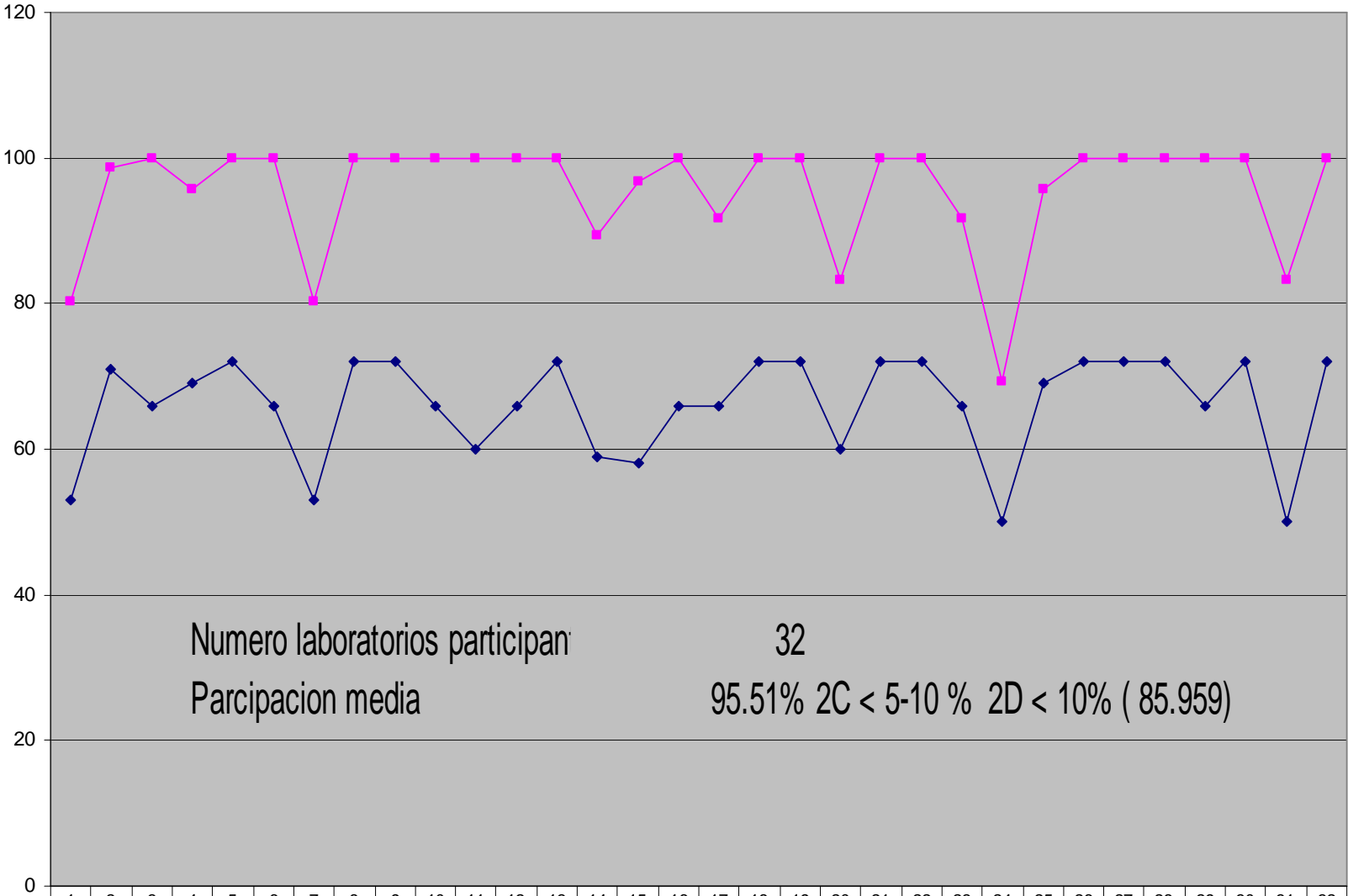
### QC Suero 1er Semestre 2005



	1	2	3	4	5	6	7	8	9	10	11	12	13	14	15	16	17	18	19	20	21	22	23	24	25	26	27	28	29	30	31	32	33	34	35	36	37	38	39	40
nº pruebas	138	186	144	169	177	130	136	177	25		119	68	147	150	117	163	174	186	131	149	169	126	147	160	125	105	142	180	83	168	180	147	150	98	132	174	174	173	155	109
% participación	100.0	100.0	100.0	97.10	98.3	94.2	90.7	98.3	83.3		82.6	49.3	98.0	100.0	81.30	87.6	100.0	100.0	99.2	99.3	97.10	100.0	98.0	92.0	83.3	92.10	84.5	100.0	81.40	96.6	100.0	98.0	100.0	81.70	100.0	100.0	100.0	99.4	99.4	72.7

Laboratorios Participantes

QC Urgencias 1er Semestre 2005



Numero laboratorios participan:

32

Parcipacion media

95.51% 2C < 5-10 % 2D < 10% ( 85.959)

	1	2	3	4	5	6	7	8	9	10	11	12	13	14	15	16	17	18	19	20	21	22	23	24	25	26	27	28	29	30	31	32
nº pruebas	53	71	66	69	72	66	53	72	72	66	60	66	72	59	58	66	66	72	72	60	72	72	66	50	69	72	72	72	66	72	50	72
% participación	80.3	98.6	100.	95.8	100.	100.	80.3	100.	100.	100.	100.	100.	100.	89.4	96.7	100.	91.7	100.	100.	83.3	100.	100.	91.7	69.4	95.8	100.	100.	100.	100.	100.	83.3	100.

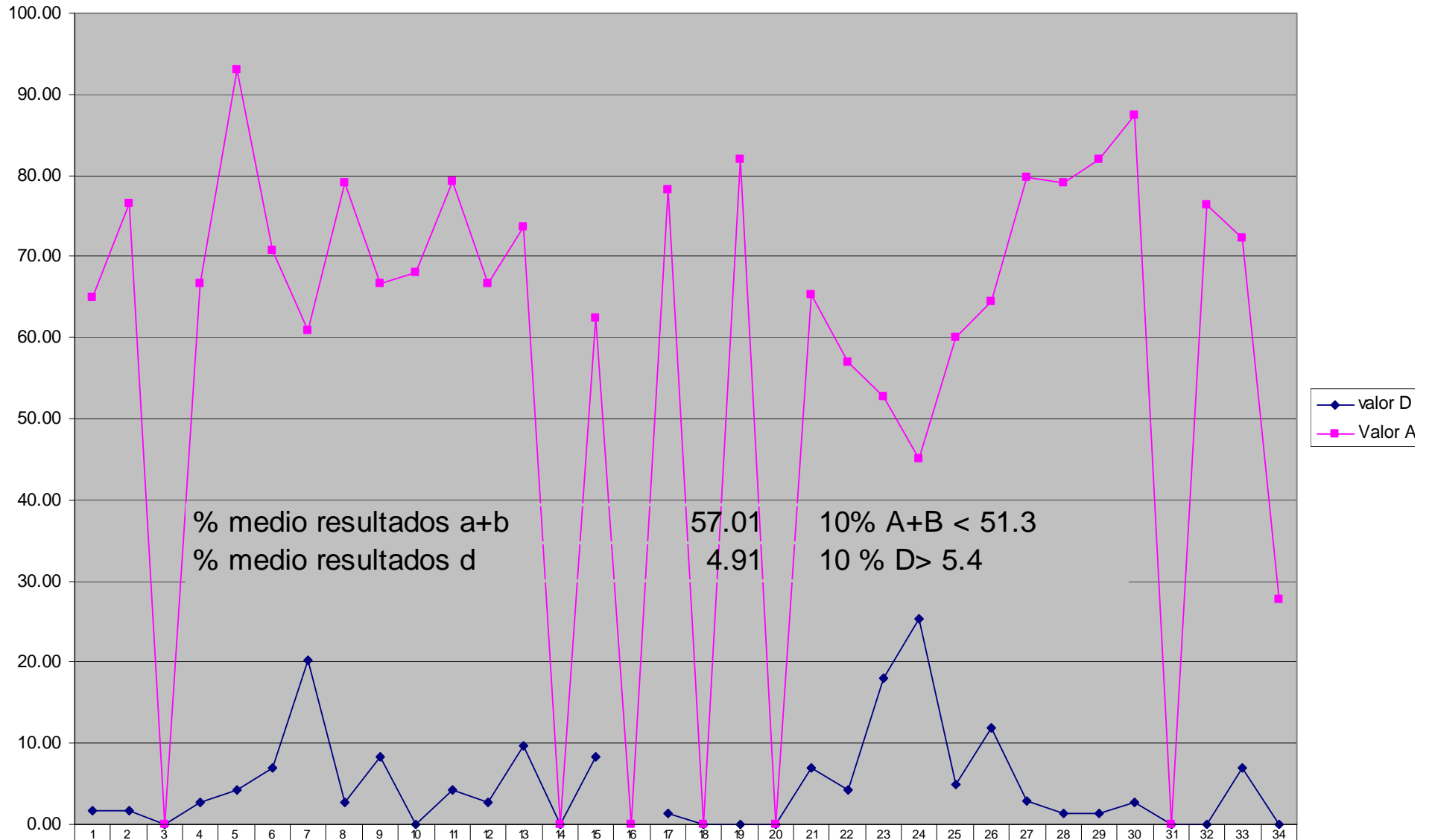
Laboratorios Participantes

**La Comisión Asesora de Análisis Clínicos del SAS**, encargada de evaluar los resultados de los controles externos mensuales, propuso unos comentarios para evaluar los controles y que acompañarían a los informes individualizados que se remiten a cada Servicio de Análisis Clínicos.

**Respecto a la CALIDAD de los RESULTADOS**, se acordó:

- Calcular la media del % de resultados obtenidos por todos los laboratorios participantes entre el valor diana  $\pm 1$  DS, (**resultados A+B**)
- Calcular la media de los resultados  $> 2$ DS (**resultados D**)
- Establecer como punto de corte la media de A+B menos su 10%,
- Establecer como punto de corte la media de D mas su 10%
- Cuando se sobrepasa uno de estos dos puntos de corte se indica **1A**
- Cuando se sobrepasa los dos puntos de corte, se indica **1B**

### Resultados Gases QC 1er Semestre

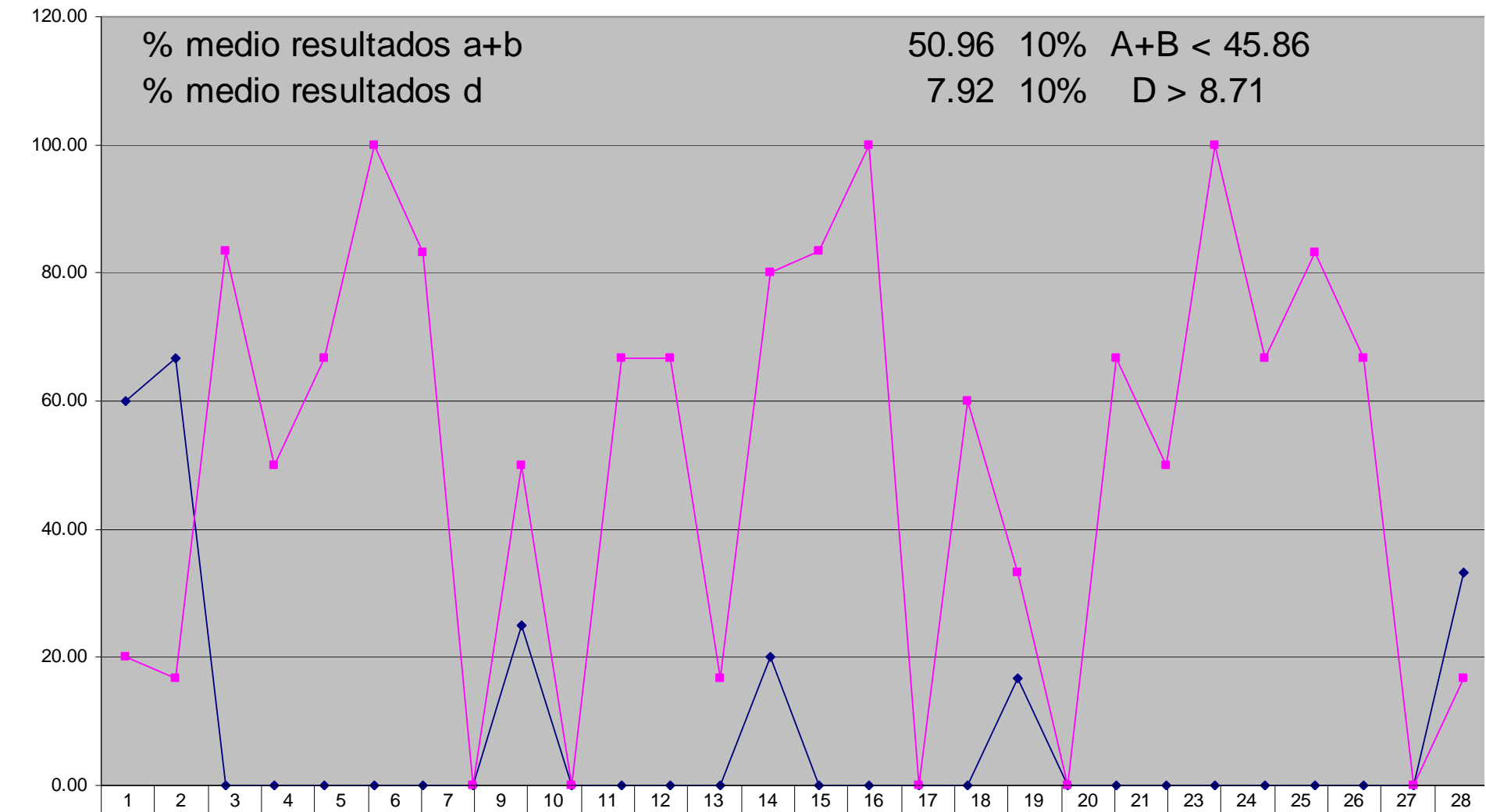


valor D	170	170	0.00	2.80	4.20	6.90	20.30	2.80	8.30	0.00	4.20	2.80	9.70	0.00	8.30		140	0.00	0.00	0.00	6.90	4.20	18.10	25.40	5.00	1196	2.90	140	140	2.80	0.00	0.00	0.00	6.90	0.00
Valor A+B	65.00	76.60	0.00	66.70	93.00	70.80	60.80	79.10	66.70	68.10	79.20	66.70	73.60	0.00	62.50	0.00	78.30	0.00	8190	0.00	65.30	56.90	52.80	45.10	60.00	64.40	79.70	79.10	8190	87.50	0.00	0.00	76.40	72.30	27.80

Laboratorios participantes

### Resultados QC HA1c 1er Semestre 2005

Valor D Valor A+B

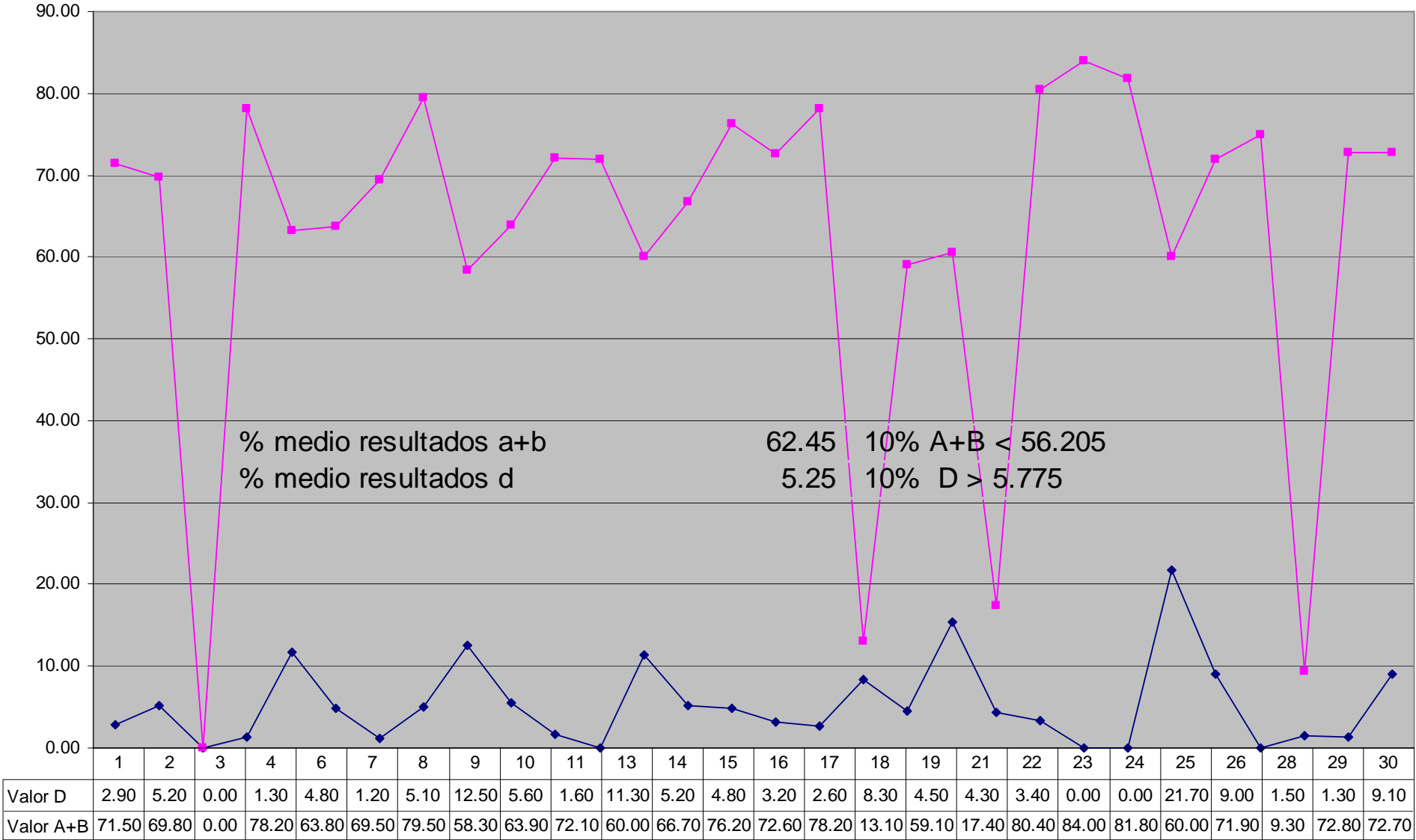


Valor D	60.00	66.70	0.00	0.00	0.00	0.00	0.00	25.00	0.00	0.00	0.00	0.00	20.00	0.00	0.00	0.00	0.00	16.70	0.00	0.00	0.00	0.00	0.00	0.00	0.00	0.00	0.00	33.30
Valor A+B	20.00	16.70	83.40	50.00	66.70	100.0	83.30	50.00	0.00	66.70	66.70	16.70	80.00	83.40	100.0	0.00	60.00	33.30	0.00	66.70	100.0	66.70	83.30	66.70	0.00	16.70		

Laboratorios Participantes

### Resultados QC Hormonas 1er Semestre 2005

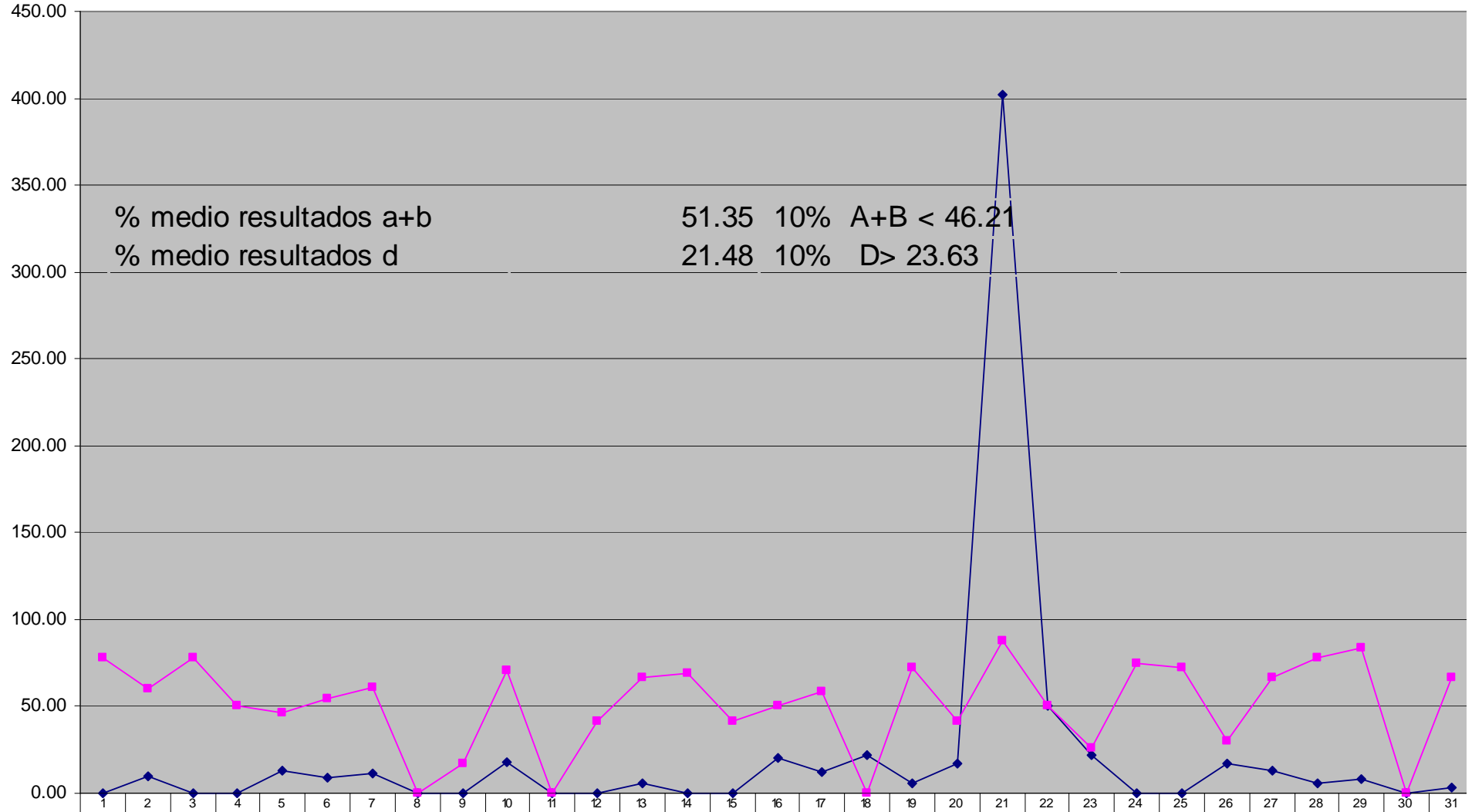
Valor D Valor A+B



Laboratorios Participantes

### Resultados QC Marc Cardiacos 1er Semestre 2005

◆ Valor D    ■ Valor A+B



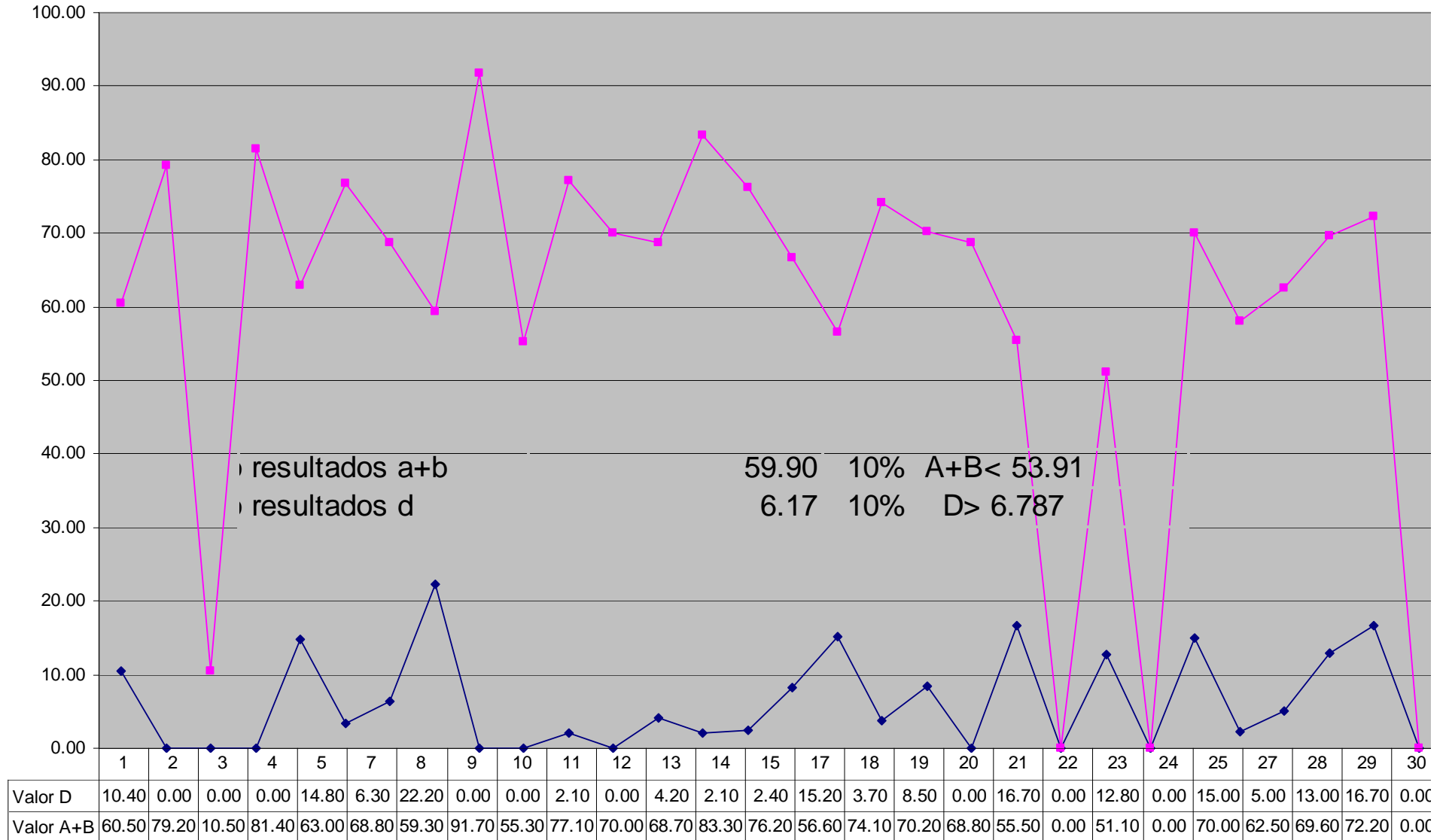
% medio resultados a+b 51.35 10% A+B < 46.21  
 % medio resultados d 21.48 10% D > 23.63

Valor D	0.00	10.00	0.00	0.00	13.30	9.10	11.10	0.00	0.00	17.60	0.00	0.00	0.00	0.00	20.60	12.50	22.20	5.60	16.70	402.00	50.00	21.70	0.00	0.00	17.40	13.30	5.60	8.30	0.00	3.30	
Valor A+B	77.80	60.00	77.70	50.00	46.70	54.50	61.10	0.00	16.70	70.60	0.00	41.60	66.60	69.30	41.70	50.00	58.30	0.00	72.20	41.60	87.50	50.00	26.10	75.00	72.20	30.40	66.60	77.70	83.40	0.00	66.70

Laboratorios Participantes

### Resultados Marc Tumoraes 1er Semestre 2005

—◆— Valor D    —■— Valor A+B

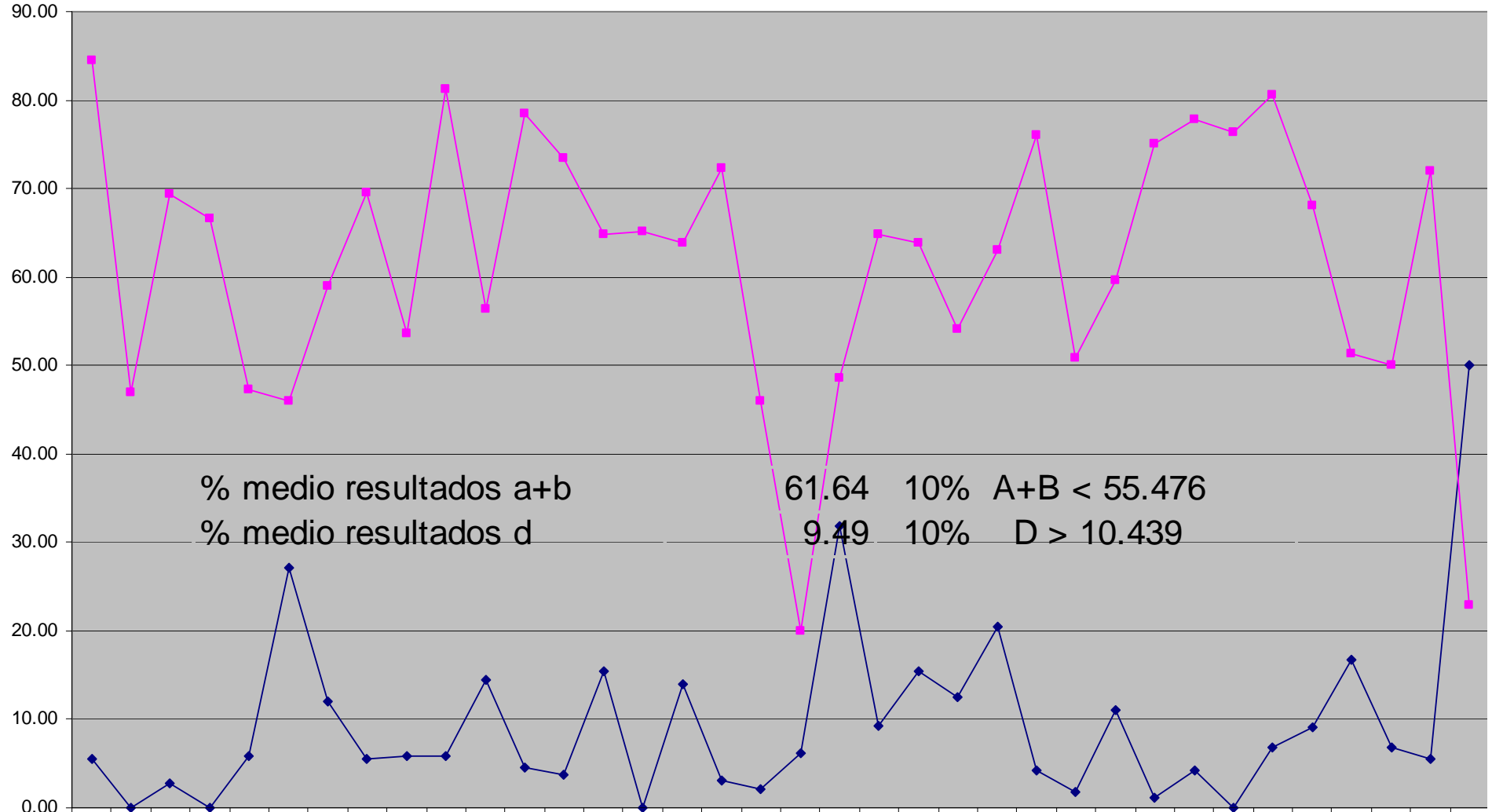


Laboratorios Participantes



### Resultados QC Orina 1er Semestre

Valor D Valor A+B

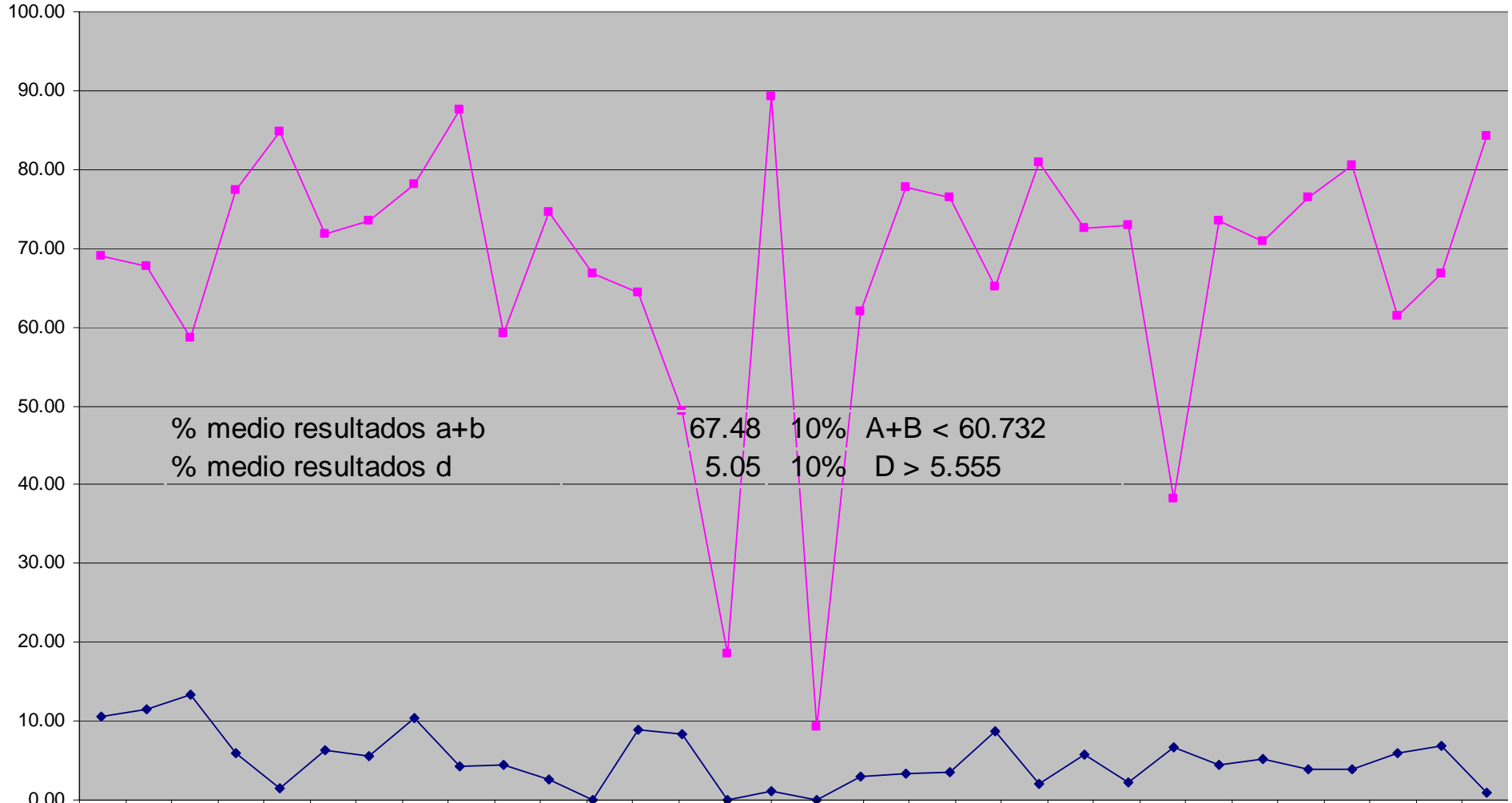


	1	2	3	4	5	6	7	8	9	10	11	12	13	14	15	16	17	18	19	20	21	22	23	24	25	26	27	28	29	30	31	32	33	34	35	36
Valor D	5.60	0.00	2.80	0.00	5.90	27.10	12.10	5.60	5.80	5.80	14.50	4.60	3.80	15.50	0.00	13.90	3.10	2.10	6.20	31.80	9.30	15.50	12.50	20.40	4.20	1.80	11.10	1.17	4.20	0.00	6.90	9.10	16.70	6.90	5.60	50.00
Valor A+B	84.50	46.90	69.40	66.60	47.20	45.90	59.00	69.50	53.60	81.20	56.40	78.50	73.50	64.80	65.20	63.90	72.30	45.90	20.00	48.50	64.80	63.80	54.10	63.00	76.10	50.90	59.70	75.00	77.80	76.40	80.60	68.10	51.30	50.00	71.90	22.90

Laboratorios Participantes

### Resultados QC Proteinas 1er Semestre 2005

Valor D Valor A+B



% medio resultados a+b

67.48 10% A+B < 60.732

% medio resultados d

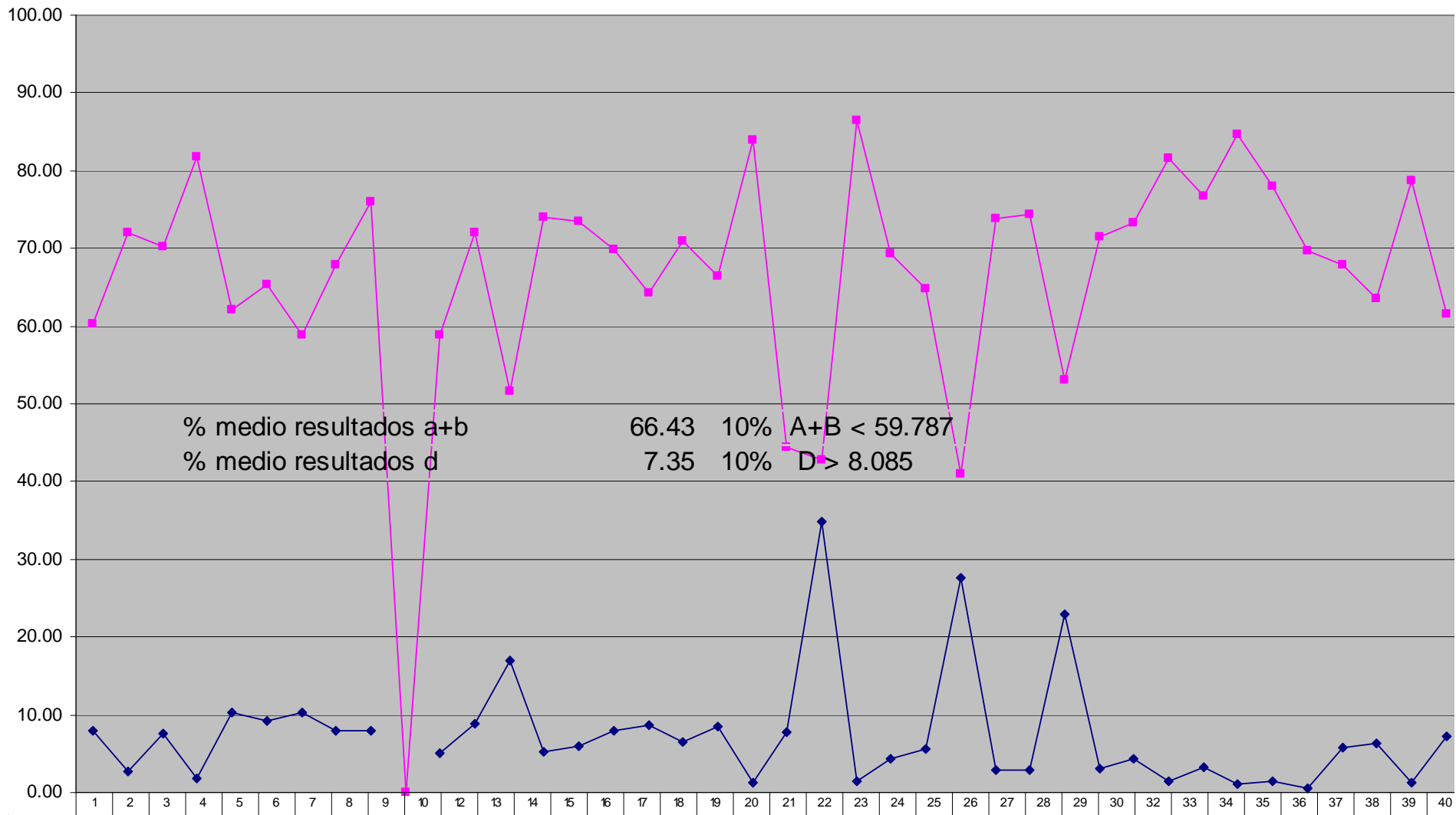
5.05 10% D > 5.555

	1	2	3	4	5	6	7	8	9	10	11	12	13	14	15	16	18	19	20	21	22	23	24	25	26	27	28	29	30	31	32
Valor D	10.60	11.50	13.30	6.00	1.40	6.40	5.60	10.30	4.20	4.50	2.69	0.00	8.90	8.40	0.00	1.20	3.00	3.30	3.60	8.70	2.10	5.80	2.20	6.70	4.40	5.20	3.90	3.90	6.00	6.90	1.00
Valor A+B	69.00	67.70	58.70	77.40	84.70	71.80	73.40	78.20	87.50	59.10	74.50	66.70	64.40	49.40	18.50	89.30	62.00	77.80	76.40	65.20	80.90	72.50	73.00	38.20	73.50	70.80	76.50	80.50	61.50	66.70	84.30

Laboratorios Participantes

### Resultados QC Bioq Suero 1er Semestre 2005

Valor D Valor A+B

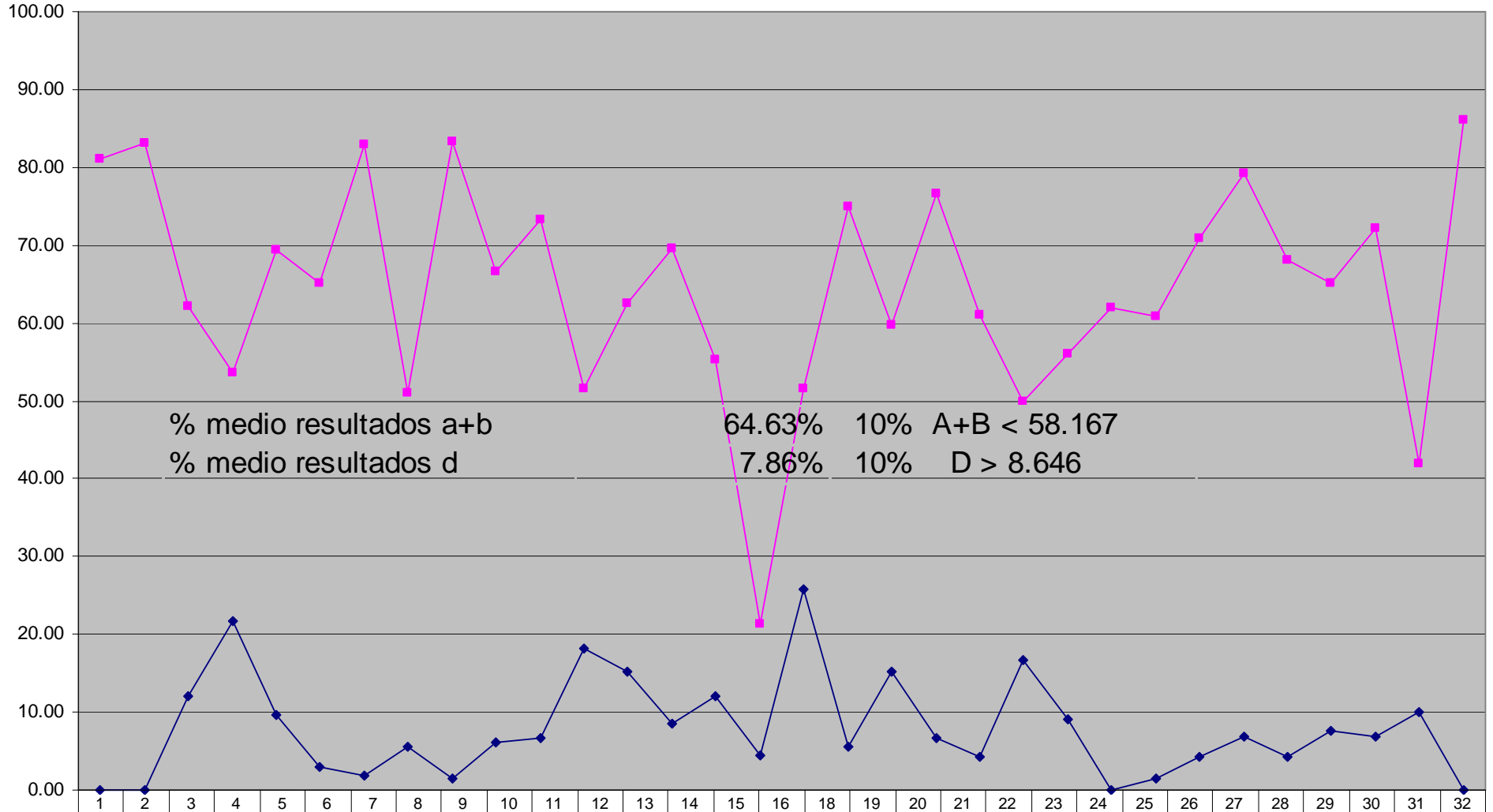


	1	2	3	4	5	6	7	8	9	10	12	13	14	15	16	17	18	19	20	21	22	23	24	25	26	27	28	29	30	32	33	34	35	36	37	38	39	40
Valor D	8.00	2.70	7.60	1.80	10.20	9.20	10.30	7.90	8.00		8.80	17.00	5.30	6.00	8.00	8.60	6.50	8.40	1.30	7.70	34.90	1.40	4.40	5.60	27.60	2.80	2.80	22.90	3.00	1.40	3.30	1.00	1.50	0.60	5.70	6.40	1.30	7.30
Valor A+B	60.20	72.10	70.20	81.70	62.10	65.40	58.90	67.80	76.00	0.00	72.10	51.70	74.00	73.50	69.90	64.30	71.00	66.40	83.90	44.40	42.80	86.40	69.40	64.80	41.00	73.90	74.40	53.00	71.40	81.60	76.70	84.70	78.00	69.60	67.80	63.60	78.70	61.50

Laboratorios Participantes

### Resultados QC Bioq Urgencias 1er Semestre 2005

Valor D Valor A+B



% medio resultados a+b  
% medio resultados d

64.63% 10% A+B < 58.167  
7.86% 10% D > 8.646

	1	2	3	4	5	6	7	8	9	10	11	12	13	14	15	16	18	19	20	21	22	23	24	25	26	27	28	29	30	31	32
Valor D	0.00	0.00	12.10	21.70	9.70	3.00	1.90	5.60	1.40	6.10	6.70	18.20	15.30	8.50	12.10	4.50	5.60	15.30	6.70	4.20	16.70	9.10	0.00	1.40	4.20	6.90	4.20	7.60	6.90	10.00	0.00
Valor A+B	81.10	83.10	62.10	53.60	69.40	65.20	83.00	51.00	83.30	66.60	73.30	51.50	62.50	69.50	55.20	21.30	75.00	59.70	76.60	61.10	50.00	56.00	62.00	60.90	70.80	79.20	68.00	65.10	72.20	42.00	86.10

Laboratorios Participantes